



LH 3x400V
50Hz

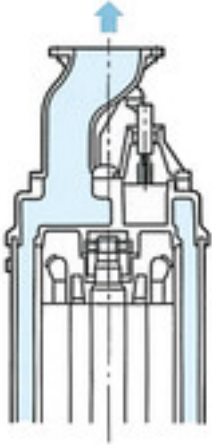
Hogedruk pomp - slanke bouwvorm
- voor professioneel gebruik

Steeds diepere bouwputten vereisen
dompelpompen met grotere opvoerhoogte die
steeds duurzamer moeten zijn, en die ook
bestand moeten zijn tegen de navenant grotere
waterdiepte.



koelmantel

Door de koelmantel rond om de motorbehuizing wordt de motor ook bij gedeeltelijke onderdompeling voldoende gekoeld.



Gecentreerde persaansluiting

Door de gecentreerde persaansluiting is de pomp slank. De pomp kan op- en neer gelaten worden zonder dat ze van de persleiding gedemonteerd moet worden.

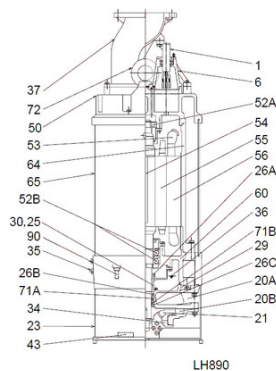


gietijzer – bestendiger dan aluminium

Pomp- en motorbehuizing zijn uit gietijzer vervaardigd, de waaiers uit chroomgietijzer voor een hogere weerstand tegen corrosie en slijtage.

componenten:

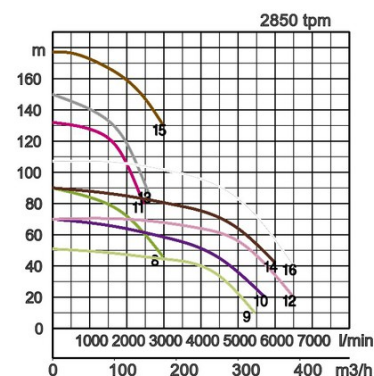
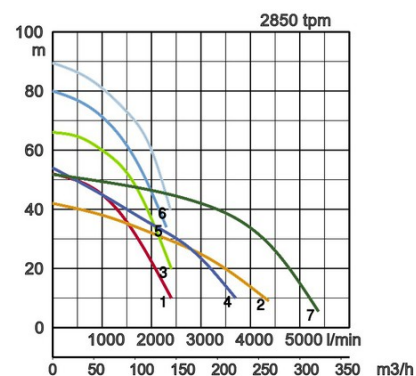
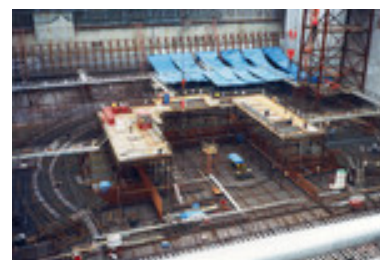
001 kabel	043 zinkanode
006 kabelinvoer	050 motordeksel
020A pomphuis	052A bovenlager
020B pomphuis	052B benedenlager
021 waaier	053. thermo voeler
023 zuigkorf	054 as
025 mechanische asafdichting	055 rotor
026A oliekeerring	056 stator
026B oliekeerring	060 lagerhuis
026C labyrinthring	064 motorhuis
029 oliekamer	065 mantel
030 oil lifter	071A asbus
034 slijtring	071B asbus
035 olieplug	072 oogbout
036 smeermiddel	090, lekkage sensor
037 persbocht	



specificaties:

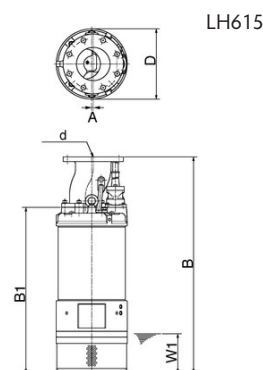
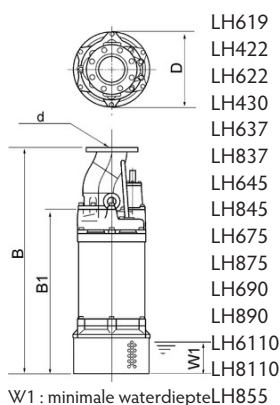
model	kleur pompgrafiëk	persaansluiting mm	Motorvermogen kW	nominale stroom A	opvoerhoogte max m	capaciteit max. l/min	drooggewicht kg, zonder kabel	vrije doorlaat ø mm	drukweerstand	kabellengte m
LH615	1	6"	15,0	27,5	52,0	2400	213,0	8,5	30	20
LH619	2	6"	19,0	36,0	42,0	4370	350,0	12	30	20
LH422	3	4"	22,0	40,5	66,0	2400	350,0	6	30	20
LH622	4	6"	22,0	40,5	54,0	3750	360,0	12	30	20
LH430	5	4"	30,0	55,0	80,0	2300	355,0	6	30	20
LH637	6	6"	37,0	67,0	89,5	2380	495,0	6	30	20
LH837	7	8"	37,0	67,0	51,8	5375	495,0	20	30	20
LH645	8	6"	45,0	81,0	90,0	2975	510,0	6	30	20
LH845	9	8"	45,0	81,0	50,8	5450	510,0	20	30	20
LH855	10	8"	55,0	100,0	70,0	5725	820,0	20	30	20
LH675	11	6"	75,0	130,0	132,0	2450	865,0	6	30	20
LH875	12	8"	75,0	130,0	70,0	6500	865,0	20	30	20
LH690	13	6"	90,0	166,0	150,0	2500	1100,0	6	30	20
LH890	14	8"	90,0	166,0	90,0	6000	1150,0	20	30	20
LH6110	15	6"	110,0	209,0	177,0	3000	1210,0	6	30	20
LH8110	16	8"	110,0	209,0	107,0	6500	1210,0	20	30	20

ø persaansluiting		
medium	temperatuur	0-40°C
	soort van de vloeistof	regenwater, zandhoudend water, grondwater
pomp	componenten	Waaier gesloten model
	asafdichting	dubbele mechanische as-afdichting
	lagering	Kogellagers, afgedicht en onderhoudsvrij
	materiaal	waaier: chroom gietijzer behuizing: nodulair gietijzer EN-GJS-450-10, Gietijzer GG 20 EN-GJL-200 asafdichting: siliciumcarbide, in oliebad
motor	fasen / voltage	3-fasen / 400V / 50Hz / direct on line, 3-fasen / 400V / 50Hz / ster-driehoek
	thermische motorbeveiliging (ingebouwd)	bi-metaal schakelaar, thermische motorbeveiliging in wikkeling
	smearing	turbine olie (ISO VG32)
	isolatie	isolatieklasse B, isolatieklasse F
	type, polen	inductiemotor, 2-polig, IP68
	materiaal	behuizing: Gietijzer GG 20 EN-GJL-200 As: roestvast staal EN-X30Cr13 kabel: Rubber, NSSHÖU
persaansluiting		Flens JIS 10K, Flens JIS 20K



afmetingen mm:

model	d	A	B	B1	D	W1
LH615	150	7	1014	777	330	185
LH619	150	-	1352	1051	420	250
LH422	100	-	1352	1051	420	250
LH622	150	-	1352	1051	420	250
LH430	100	-	1352	1051	420	250
LH637	150	-	1448	1027	530	180
LH837	200	-	1488	1027	530	180
LH645	150	-	1448	1027	530	180
LH845	200	-	1488	1027	530	180
LH855	200	-	1716	1255	550	200
LH675	150	-	1676	1255	563	200
LH875	200	-	1716	1255	563	200
LH690	150	-	1787	1385	595	200
LH890	200	-	1787	1385	595	200
LH6110	150	-	1887	1485	592	200
LH8110	200	-	1887	1485	592	200



Abrasieve en corrosieve toepassingen zorgen voor sterkere natuurlijke slijtage van bepaalde onderdelen. Laat u daarom adviseren door onze pompenadviseurs bij de keuze van uw Tsurumi.



we dragen bij aan welvaart en een betere wereld door milieu- en arbeidsvriendelijke productie.

Tsurumi producten worden wereldwijd verdeeld en staan bekend om hun geavanceerde technologische ontwerp. De Tsurumi fabriek in Kyoto (Japan) heeft dankzij de modernste productiemethodes en optimale efficiëntie een productiecapaciteit van 1 miljoen pompen per jaar. De grootschalige ontwikkelingsafdeling is in staat om onder optimale omstandigheden ook de zeer grote pompen te testen en verder door te ontwikkelen om de toepassingsmogelijkheden uit te breiden. Voor optimale werk- en leefomstandigheden van onze medewerkers – ons belangrijkste kapitaal - en voor het milieu tout court besteden wij speciale aandacht aan optimale werkomstandigheden met airconditioning, minimale stof- en uitlaatgasemissie, vermijden van afval en/of nuttig recyclen van afvalstoffen. De pompen zijn volledig recycleerbaar.

Tsurumi (Europe) GmbH

Wahlerstr. 10
D-40472 Düsseldorf
Tel.: +49 (0)211-4179373
Fax: +49 (0)211-417937-480
Email: sales@tsurumi.eu
www.tsurumi.eu

Wij behouden ons het recht voor om het ontwerp te verbeteren en specificaties te wijzigen zonder voorafgaande kennisgeving. Onze pompen zijn slechts voor professioneel gebruik bestemd. Wanneer het feit zich voordoet dat Tsurumi (Europe) GmbH in een uitzonderlijk geval de fabrieksgarantie over neemt, dan geeft dit de eindgebruiker het recht om een passende oplossing te claimen bij Tsurumi GmbH inzake ieder defect dat gedurende de garantieperiode is ontstaan; ook dan wanneer de garantie vordering jegens de verkoper niet meer van toepassing is. In het geval van een storing, die te wijten is aan oneigenlijk gebruik door de eindgebruiker, kan er geen aanspraak gemaakt worden op garantie. Verdergaande aanspraken kunnen niet onder de garantiebepalingen gemaakt worden, tenzij er uitdrukkelijk contractueel andere afspraken vastgelegd zijn. Tsurumi Europe GmbH bepaalt of een storing verholpen gaat worden middels reparatie of vervanging van de pomp. De vorderingen verjaren na een periode van drie maanden na het verstrijken van de garantieperiode; echter niet vóór het verstrijken van de garantieperiode die geldig is ten aanzien van de verkoper. In geval van twijfel is de van toepassing zijnde garantieperiode, gelijk aan de garantietermijn die overeengekomen is tussen de eindgebruiker en de verkopende partij.



con-LH-BE/FL

