



KRS2 3x400V
50Hz

Pomp met woelkop
- voor professioneel gebruik

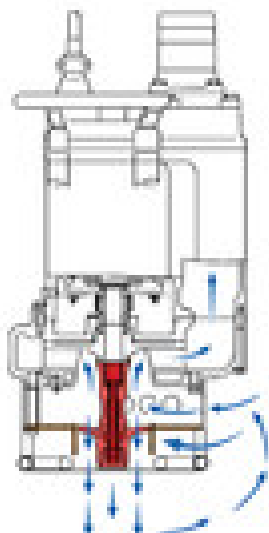
Ideaal voor het verpompen van slib, zand en bentoniet.

Deze speciale slibpomp is vervaardigd uit gietijzer en wordt aangedreven door een 4-polige motor voor zware toepassingen.



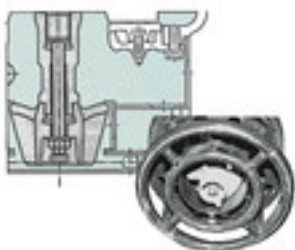
krachtige werveling

De op de as bevestigde woelkop brengt het medium zodanig in beweging dat ook slib, zand en modder mee gepompt worden.



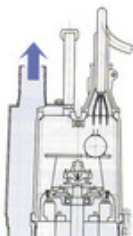
Slijtvast

4-polige motor voor een lange levensduur en brede inzetbaarheid. Motor- en pomphuis zijn uit massief gietijzer gemaakt. Slijtagebestendiger dan aluminium pompen.



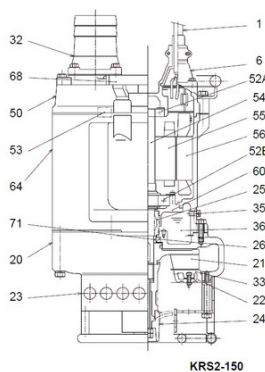
Efficiënte motorkoeling

Bovenaansluiting, verpompte water stroomt zijdelings langs de motor. Deze smalle bouw laat toe de pomp in te zetten waar weinig plaats is.



componenten:

| | |
|------------------------------|----------------------|
| 001 kabel | 036 smeermiddel |
| 006 kabelinvoer | 050 motordeksel |
| 020 pomphuis | 052A bovenlager |
| 021 waaier | 052B benedenlager |
| 022 zuigdeksel | 053 motorbeveiliging |
| 023 zuigkorf | 054 as |
| 024 woelkop | 055 rotor |
| 025 mechanische asafdichting | 056 stator |
| 026 oliekeerring | 060 lagerhuis |
| 032. persaansluiting | 064 motorhuis |
| 033 zuigdeksel | 068 handgreep |
| 035 olieplug | 071 asbus |

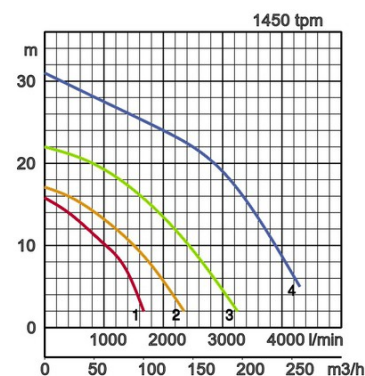


specificaties:

| model | kleur pomprafiek | persaansluiting mm | Motorvermogen kW | nominale stroom A | opvoerhoogte max m | capaciteit max. l/min | drooggewicht kg, zonder kabel | vrije doorlaat ø mm | drukweerstand | kabellengte m |
|----------|------------------|--------------------|------------------|-------------------|--------------------|-----------------------|-------------------------------|---------------------|---------------|---------------|
| KRS2-80 | 1 | 3" | 4,0 | 9,5 | 15,8 | 1670 | 105,0 | 30 | 15 | 20 |
| KRS2-100 | 2 | 4" | 6,0 | 13,0 | 17,1 | 2350 | 145,0 | 30 | 15 | 20 |
| KRS2-150 | 3 | 6" | 9,0 | 18,5 | 22,0 | 3250 | 170,0 | 30 | 15 | 20 |
| KRS-200 | 4 | 8" | 18,0 | 35,0 | 31,0 | 4300 | 395,0 | 30 | 30 | 20 |

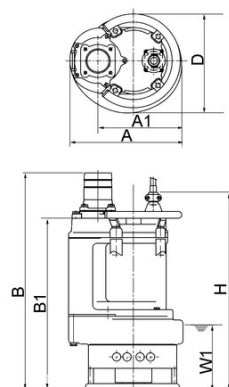


| | | | |
|-------------------|---|---|--|
| ø persaansluiting | | 3", 4", 6", 8" | |
| medium | soort van de vloeistof | modder, slib, zandhoudend water en/of bentoniet | |
| | temperatuur | 0-40°C | |
| pomp | componenten | waaier | Vortex waaier open model |
| | | asafdichting | dubbele mechanische as-afdichting |
| | | lagering | Kogellagers, afgedicht en onderhoudsvrij |
| | materiaal | waaier | chromium gietijzer |
| | | behuizing | Gietijzer GG 20 EN-GJL-200 |
| | | zuigdeksel | chromium gietijzer |
| | asafdichting | siliciumcarbide, in oliebad | |
| motor | isolatie | | isolatieklasse E, isolatieklasse B |
| | type, polen | | inductiemotor, 4-polig, IP68 |
| | smering | | turbine olie (ISO VG32) |
| | fasen / voltage | | 3-fasen / 400V / 50Hz / direct on line |
| | thermische motorbeveiliging (ingebouwd) | | bi-metaal schakelaar |
| | materiaal | behuizing | Gietijzer GG 15 EN-GJL-150 |
| | | As | roestvast staal EN-X30Cr13 |
| kabel | | Rubber, NSSHÖU | |
| persaansluiting | | aansluiting met schroefdraad / slangpielaar | |



afmetingen mm:

| model | A | A1 | B | B1 | D | H | W1 |
|----------|-----|-----|------|-----|-----|------|-----|
| KRS2-80 | 349 | 260 | 800 | 680 | 326 | 780 | 265 |
| KRS2-100 | 415 | 305 | 835 | 697 | 374 | 773 | 270 |
| KRS2-150 | 433 | 324 | 898 | 718 | 407 | 830 | 270 |
| KRS-200 | 576 | 445 | 1181 | 950 | 530 | 1140 | 285 |



W1 : minimale waterdiepte

Abrasieve en corrosieve toepassingen zorgen voor sterkere natuurlijke slijtage van bepaalde onderdelen. Laat u daarom adviseren door onze pompenadviseurs bij de keuze van uw Tsurumi.



we dragen bij aan welvaart en een betere wereld door milieu- en arbeidsvriendelijke productie.

Tsurumi producten worden wereldwijd verdeeld en staan bekend om hun geavanceerde technologische ontwerp. De Tsurumi fabriek in Kyoto (Japan) heeft dankzij de modernste productiemethodes en optimale efficiëntie een productiecapaciteit van 1 miljoen pompen per jaar. De grootschalige ontwikkelingsafdeling is in staat om onder optimale omstandigheden ook de zeer grote pompen te testen en verder door te ontwikkelen om de toepassingsmogelijkheden uit te breiden. Voor optimale werk- en leefomstandigheden van onze medewerkers – ons belangrijkste kapitaal - en voor het milieu tout court besteden wij speciale aandacht aan optimale werkomstandigheden met airconditioning, minimale stof- en uitlaatgasemissie, vermijden van afval en/of nuttig recyclen van afvalstoffen. De pompen zijn volledig recycleerbaar.

Tsurumi (Europe) GmbH

Wahlerstr. 10
D-40472 Düsseldorf
Tel.: +49 (0)211-4179373
Fax: +49 (0)211-417937-480
Email: sales@tsurumi.eu
www.tsurumi.eu

Wij behouden ons het recht voor om het ontwerp te verbeteren en specificaties te wijzigen zonder voorafgaande kennisgeving. Onze pompen zijn slechts voor professioneel gebruik bestemd. Wanneer het feit zich voordoet dat Tsurumi (Europe) GmbH in een uitzonderlijk geval de fabrieksgarantie over neemt, dan geeft dit de eindgebruiker het recht om een passende oplossing te claimen bij Tsurumi GmbH inzake ieder defect dat gedurende de garantieperiode is ontstaan; ook dan wanneer de garantie vordering jegens de verkoper niet meer van toepassing is. In het geval van een storing, die te wijten is aan oneigenlijk gebruik door de eindgebruiker, kan er geen aanspraak gemaakt worden op garantie. Verdergaande aanspraken kunnen niet onder de garantiebepalingen gemaakt worden, tenzij er uitdrukkelijk contractueel andere afspraken vastgelegd zijn. Tsurumi Europe GmbH bepaalt of een storing verholpen gaat worden middels reparatie of vervanging van de pomp. De vorderingen verjaren na een periode van drie maanden na het verstrijken van de garantieperiode; echter niet vóór het verstrijken van de garantieperiode die geldig is ten aanzien van de verkoper. In geval van twijfel is de van toepassing zijnde garantieperiode, gelijk aan de garantietermijn die overeengekomen is tussen de eindgebruiker en de verkopende partij.



con-KRS2-BE/FL

