

Pompes submersibles en acier inoxydable submersibles pour les eaux sales chimiquement agressives. Passage libre 10 mm.

CH 432, CH 436

Applications

La gamme de pompes CH 432, CH 436 sont utilisées pour refouler les fluides corrosifs et abrasifs, les eaux sales et les eaux usées chimiquement agressives ainsi que les produits chimiques liquides avec solides jusqu' à 10 mm granulométrie. Champ d'application élimination des eaux sales agressives de l'industrie et du commerce et sont utilisées pour refouler produits chimiques liquides dans les procédés industriels. DIN EN 12050-2: Conformité et conception contrôlées et approuvées par LGA. Installation: fixe ou mobile.

Liquide pompé: Eau sale contenant des particules mécaniquement et chimiquement agressives. Matière chimiques liquides. Niveau du PH 3 à 14, en présence de produits chimiques agressifs ou plus faible, voir les listes de résistance des matériaux utilisés. Température max. du liquide: 40°C, courte durée 60°C

Fonctionnement: Continu (S1).

Conception

Electropompe submersible composée des éléments suivants:

Pompe: Pompe centrifuge monocellulaire à refoulement horizontal.

Roue: Roue multicanale ouverte, granulométrie 10 mm.

Moteur: Moteur totalement submersible, étanche à l'eau sous pression. Classe d'isolement H, Protection IP 68. Thermocapteur pour le contrôle de la température dans le bobinage.

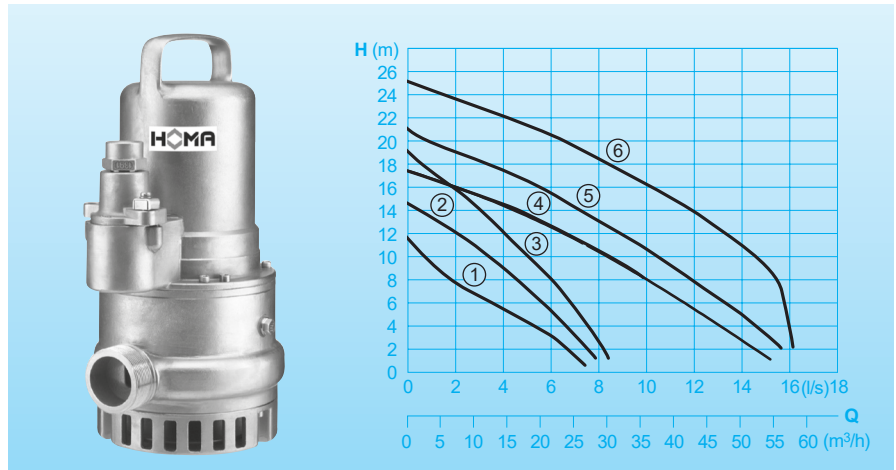
Câble: H07RN-F (PLUS)-6G1,5 Version CH432W: H07RN-F4G1,5 avec gaine de protection de câble et un passe-câble à étanchéité longitudinale et scellé.

Arbre/Roulements: Arbre surdimensionné en acier inox. Roulements renforcés lubrifiés à vie.

Etanchéité: Combinaison de garniture mécanique et garniture radiale (CH432) resp. 2 garniture mécanique (CH 436) dehors carbure de silicium / carbure de silicium et Viton dans la chambre de blocage d'huile. Contrôle d'huile de l'extérieur possible.

Protection antidéflagrante: Tous les modèles sont disponibles en version anti-déflagrante II 2 G Ex c d II B T4(T3)

Caractéristiques hydrauliques



Caractéristiques techniques

Courbe No	Désignation	Puissance		Condensateur* (µF)	Intensité nominale (A)	Refoulement	Poids (kg)
		P ₁ (kW)	P ₂ (kW)				
a	CH 432-0,9/2 W (Ex)	0,9	0,7	25	5,3	G 2 AG	28,0
b	CH 432-1,3/2 W (Ex)	1,3	1,0	25	6,6	G 2 AG	28,0
c	CH 432-1,7/2 W (Ex)	1,7	1,3	30	7,9	G 2 AG	28,0
a	CH 432-0,9/2 D (Ex)	0,9	0,7		1,9	G 2 AG	28,0
b	CH 432-1,2/2 D (Ex)	1,2	0,9		2,3	G 2 AG	28,0
c	CH 432-1,6/2 D (Ex)	1,6	1,2		2,8	G 2 AG	28,0
d	CH 436-1,9/2 D (Ex)	1,9	1,5		4,0	G 2 ½ AG	40,0
e	CH 436-2,4/2 D (Ex)	2,4	1,9		4,6	G 2 ½ AG	40,0
f	CH 436-3,5/2 D (Ex)	3,5	2,8		7,1	G 2 ½ AG	52,0

Vitesse: 2800 tr/min
Version W: 230V/1Ph50Hz
Version D: 400V/3Ph50Hz
Version Ex: Protection anti-déflagrante

* Condensateur: Pour la bonne marche, il est nécessaire d'installer des condensateurs et relais dans le coffret de commande. (disponible en accessoire)

Matériaux

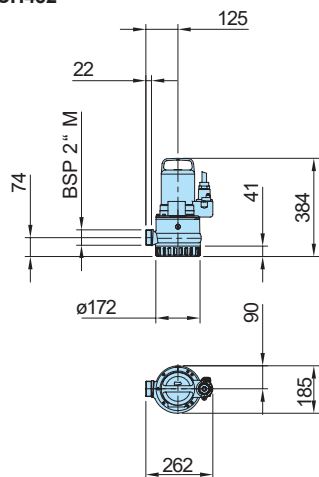
Carcasse de pompe, boîtier du moteur, roue	Acier inox 1.4436
Arbre	Acier inox 1.4462
Mécanique pièces de liaison	Acier inox 1.4571
Joints	FPM (Viton)
Garnitures mécaniques	SiC/SiC, FPM (Viton)
joint d'arbre	FPM (Viton)
Gaine de protection de câble	Polyoléfin

Equipement

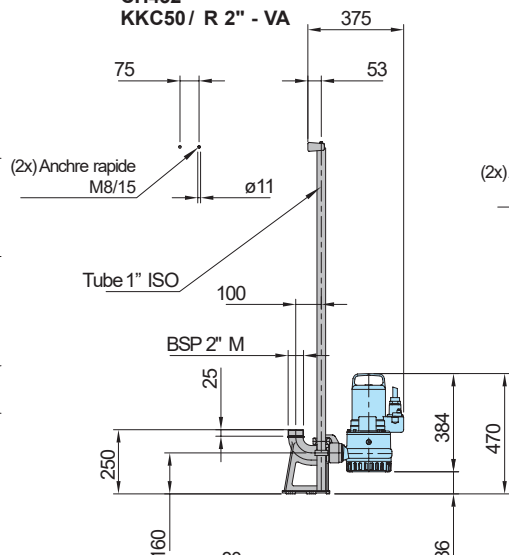
Pompe livrée avec 10 m de câble dont 5 m de gaine de protection. Extrémité de câble nue. Différents boîtier de commande sont disponible en accessoires:

Version W: W19; WA10/19
WEx: WT19
Version D: DT32; DA10/32
DEX: DT32

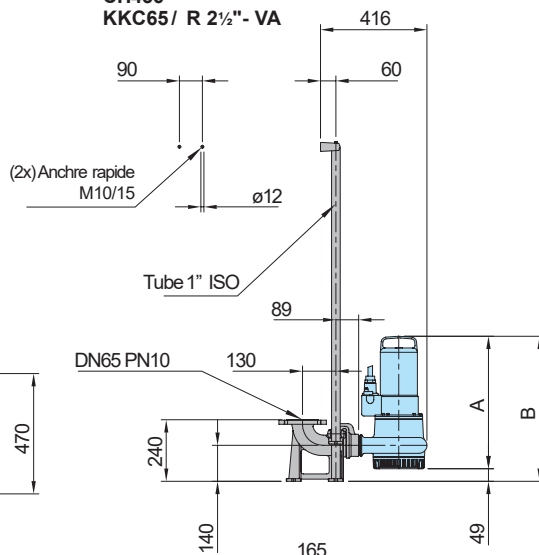
CH432



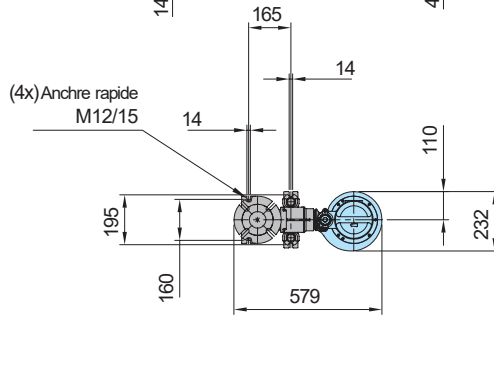
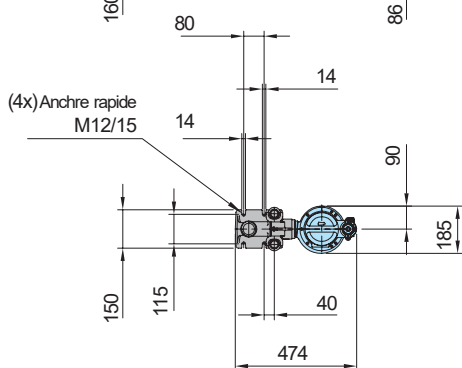
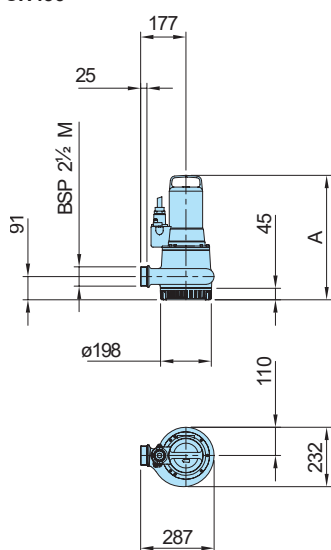
CH432
KKC50/ R 2" - VA



CH436
KKC65/ R 2 1/2" - VA

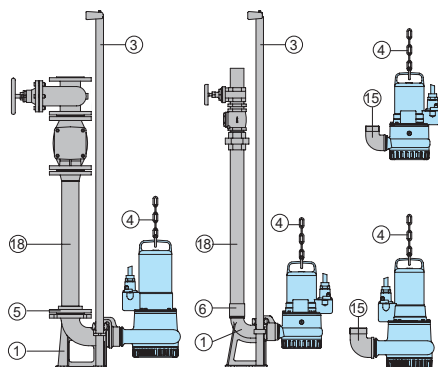


CH436



Type	A	B	Désignation	Dimension	Ref.
CH436-1,9/2D(Ex)	486	535	d Chaîned de pompe sets, testée. Avec manille Un- ou deux-brin, différentes longueurs et capacités de charge		sur demande
CH436-2,4/2D(Ex)	486	535	e Contre bride taraudée, acier inox 1.4571	DN 50, PN16 DN 65, PN16	2215112 2215115
CH436-3,5/2D(Ex)	517	566	f Manchon	R2" IG	2216042

Accessoires



Désignation	Dimension	Ref.
a Système d'accouplement automatique VA avec composé d'une pompe sur pied d'assise d'une contre-bride d'accouplement et d'une console de guidage		
- Type KKC 50/ R 2"	R2"/ R2"	8604011
- Type KKC 65/ R 2 1/2"	DN 65/ R2 1/2"	8604017
u Système d'accouplement en tout ou en partie in acier inox	tous	sur demande
u Kits de visserie pour fixation par Système d'accouplement		sur demande
u Consoleintermédiaire pour l'allongement du tube de guidage	Ø 1" pour KKC50 Ø 1" pour KKC65	7323714 7322085
c Tube de guidage, Acier inox 1.4571, deux par deux, au mètre	Ø 1"	2190253
d Chaîned de pompe sets, testée. Avec manille Un- ou deux-brin, différentes longueurs et capacités de charge		sur demande
e Contre bride taraudée, acier inox 1.4571	DN 50, PN16 DN 65, PN16	2215112 2215115
f Manchon	R2" IG	2216042
o Coude à 90° en, acier inox 1.4401	R2" IG/AG R2 1/2" IG/AG	2111825 2111826
r Conduite de refoulement et Armaturen avec acier inox ou plastique		sur demande
u Coffrets de commande complets pour contrôle automatique d'une installation simple ou jumelée		sur demande